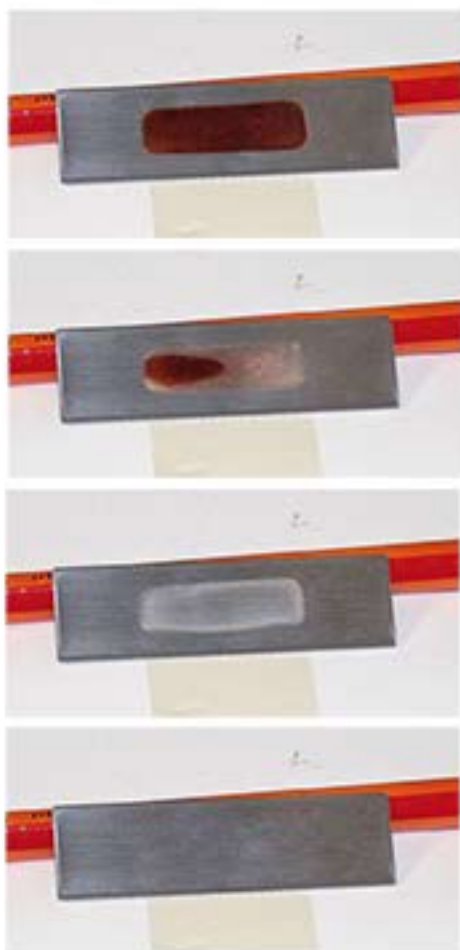


Test de salissure TOSI®



TOSI®

Le lavage sous contrôle

TOSI® est un test de salissure standardisé et prêt à l'emploi destiné à contrôler l'efficacité mécanique et chimique du procédé de lavage automatique. Le test consiste à simuler le sang coagulé dans l'articulation d'un instrument chirurgical. **TOSI®** est un outil de diagnostic facile à interpréter car proche de la réalité et reproductible. La fréquence d'utilisation et la méthodologie sont à déterminer par l'utilisateur en rapport avec le profil des équipements de lavage et/ou des DM à traiter.

Selon vos besoins, Amcor SPS vous accompagne lors de la mise en place du protocole **TOSI®**.

TOSI® se présente sous la forme d'une souillure posée sur une lamelle en inox, reproduisant la surface de l'instrumentation. Une protection plastifiée comportant 2 clips de fixation, recouvre partiellement le test afin de reproduire les contraintes de nettoyage d'un DM articulé et /ou jointé.

TOSI® est aujourd'hui le test de salissure le plus utilisé dans le monde. Utilisateurs hospitaliers, sociétés de qualification et fabricants de laveurs désinfecteurs utilisent pour la plupart **TOSI®** comme outil de diagnostic.

De nombreuses études et publications démontrant la pertinence de **TOSI®** sont disponibles auprès de Amcor SPS .

CARACTERISTIQUES

- Test de salissure selon NF EN ISO 15883-5 (Annexe A),
- Fibrine : résine de synthèse,
- Protéine : préparation à base de protéine dénaturée,
- Test prêt à l'emploi,
- Facile à interpréter,
- Reproductible.



REF	DESIGNATION	COND
S35002577	TOSI -test de salissure pour laveur	bt de 12 unités

CONFORMITÉ
Selon NF EN ISO 15883-5 Annexe A